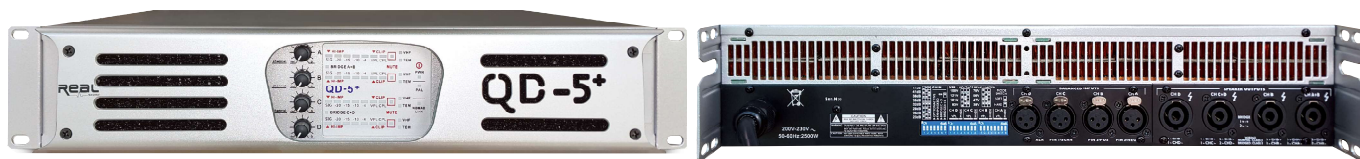


QD-5+ 4 Channel Professional Power Amplifier



Specification

Type	4 Channel Professional Power Amplifier	
출력 Max. Output Power	2Ω @ CH	2500W×4
	4Ω @ CH	2100W×4
	8Ω @ CH	1300W×4
	16Ω @ CH	660W×4
	4Ω Bridged	5000W
	8Ω Bridged	4200W
	16Ω Bridged	2600W
Performance with Gain	35dB / VPL 150V	
Frequency Response	6.8HZ~34KHz	
T.H.D 20Hz~20KHz for 1W	< 0.1%	
T.H.D at 1KHz, 1dB below clipping	< 0.05%	
S/N Ratio	> 112dB	
Channel separation(Crosswalk) at 1KHz	> 70dB	
Input Impedance	20KΩ	
Common Mode Rejection(CMR)	> 54dB, 20Hz to 20KHz	
Output Impedance @ 100Hz	32mΩ	
Voltage Peak Limiter(VPL) selectable per CH	150, 121, 101, 83, 70, 56, 47, 38V	
Voltage Peak Limiter(VPL) Mode	Hard, Soft	
Amplifier Gain selectable	23, 26, 29, 32, 35, 38, 41, 44dB	
Default Gain	35dB	
Cooling	2 Fans, Front to Rear Airflow, Temperature controlled speed	
Protection	VHF, DC, High-Impedance, Low-Impedance, Thermal, PAL, Soft start	
중량	13kg	
외형	483(W)×88(H)×380(D)mm	

Features

- 4채널 고풍력 파워 앰프로서 슬림한 2U 사이즈에 뛰어난 성능을 갖춘 안정적인 TD급 출력단 설계
- 프로 사운드 퀄리티를 위한 Class B 설계와 앰프 효율성을 위한 Class D 설계의 결합으로 하면서도 선명한 감도 구현
- 정류형 스위치 모드 전원 공급장치(R.SMPS)는 메인 전압 변동시 내장 정류회로를 사용하여 정확하며 안정적인 출력 보장
- 높은 헤드룸을 보유하여 뛰어난 신뢰성과 내구성을 겸비하고 효과적으로 주파수 재생 능력 제공
- VPL(Voltage Peak Limiter) 기능으로 최고 출력 전압을 조정하여 어떠한 부하에서도 안정적인 출력기능
- VPL Mode에서 Hard 또는Soft 모드 선택 가능 우퍼(Low Frequency) 사용자 Hard 모드 사용, Mid-High Frequency에서 Soft 모드 사용 권장
- CPL(Current Peak Limiter) 기능은 출력 전류가 트랜지스터 용량을 초과시 경고를 통해 데미지를 막아 앰프의 안정적인운용보장
- 완벽한 방열 시스템을 위해 열 방산율이 높은 순동 재질의 얇은 분리형 방열판 중첩하여 사용
- 회로단락 (Low-Impedance) 및 개방부하 (High-Impedance) 보호 및 경고 시스템
- 효과적이고, 다양한 보호 회로 및 경고 시스템 DC 검출, 고주파(VHF), 과열, 과전류, 메인퓨즈보호(PAL), 소프트스타트(Soft Start)

Dimension

